



Die **emma** Multi-Cloud-Management-Plattform

Mit ihrer All-in-One-Lösung ermöglicht die emma-Plattform Unternehmen die Rationalisierung von Abläufen, die Optimierung von Kosten und die Durchsetzung von Governance in ihren Multi-Cloud-Implementierungen. Verabschieden Sie sich von dem Ärger mit mehreren unzusammenhängenden Tools und begrüßen Sie die unvergleichliche Transparenz und Kontrolle.

Mit der emma-Plattform können Organisationen jeder Größe — von Start-ups über KMUs bis hin zu Großunternehmen — das wahre Potenzial ihrer Cloud-Strategien ausschöpfen, Innovationen vorantreiben und sich einen entscheidenden Vorteil in der heutigen, sich schnell entwickelnden Geschäftslandschaft verschaffen.

*emma - multi-cloud management application - platform

Fakten und Zahlen

Zahlen

-  Ein in Luxemburg ansässiges Unternehmen
-  Gegründet 2019 / erste Produktveröffentlichung 2021
-  56 emma Leute
-  Benannt als TOP-10 der stärksten EU-Startups (LuxInnovation)
-  Unterstützt von RTP Global, AltaIR Capital und CircleRock Capital
-  500 Startups Familienmitglied

Die emma-Plattform bietet eine umfassende Reihe von Funktionen

-  Zugang zu Cloud-Diensten in über 50 Regionen und an über 150 Cloud-Standorten
-  Eingebaute Migrationstools
-  Cloud-native Netzwerke
-  Container und Microservices
-  KI-Analysen und Vorhersagen
-  Ein Service-Level-Agreement
-  eStore (Anwendungsgalerie)
-  Bereitstellung und Orchestrierung
-  Bestandsaufnahme und Klassifizierung
-  Überwachung und Analytik
-  Kostenmanagement und -optimierung
-  Einhaltung der Vorschriften und Identitätskontrolle
-  Vernetzung
-  Offene APIs und CLI

Mehr als 'nur Cloud': emma's nahtloses Multi-Cloud Management für eine Cloud-agnostische Zukunft

Die emma-Plattform bietet einen "End-to-End"-Ansatz, der den gesamten Lebenszyklus des Multi-Cloud-Managements abdeckt. Sie ermöglicht es Unternehmen, den Betrieb zu rationalisieren, Kosten zu optimieren, die Konnektivität zu verbessern und die Governance ihrer Multi-Cloud-Implementierungen durchzusetzen.

Durch den Einsatz der emma-Plattform können Unternehmen das wahre Potenzial von Multi-Cloud-Strategien ausschöpfen, Innovationen vorantreiben und sich einen entscheidenden Vorteil in der sich schnell entwickelnden Geschäftslandschaft verschaffen.

All-in-One-Lösung

Im Gegensatz zu herkömmlichen Lösungen, die sich auf bestimmte Aspekte des Cloud-Managements konzentrieren, bietet die emma-Plattform einen einheitlichen Ansatz, indem sie Cloud-Management, Kostenmanagement, Netzwerk- und Governance-Funktionen in einer einzigen, leistungsstarken Plattform integriert.

Dadurch müssen Unternehmen nicht mehr mit mehreren unzusammenhängenden Tools jonglieren, was zu einer verbesserten betrieblichen Effizienz und erheblichen Kosteneinsparungen führt.

End-to-End-Visibilität und -Kontrolle

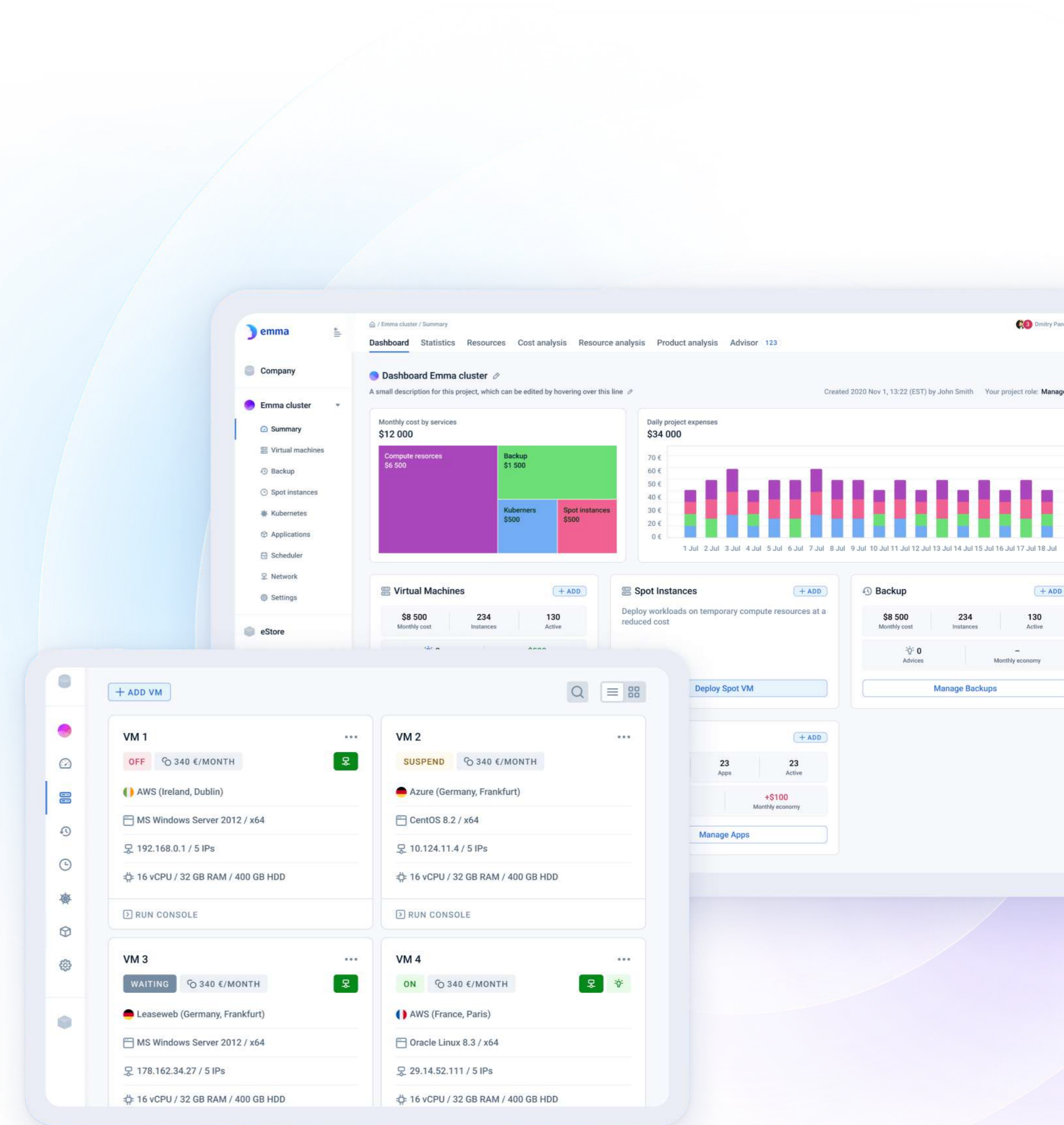
Die emma-Plattform bietet Unternehmen eine beispiellose Transparenz und Kontrolle über ihre gesamte Multi-Cloud-Umgebung, die über ein einheitliches Dashboard verwaltet wird.

Mit der emma-Plattform können Unternehmen die Leistung überwachen, die Ressourcennutzung analysieren, Sicherheitsprotokolle durchsetzen und die Einhaltung von Vorschriften nahtlos über alle Clouds hinweg sicherstellen. Dieses Maß an Kontrolle ermöglicht eine datengestützte Entscheidungsfindung, eine prompte Problemlösung und eine konsistente Governance, wodurch die operative Exzellenz insgesamt gestärkt wird.

Nahtlose Integration mit Cloud-Anbietern

Die Cloud-agnostische Architektur der emma-Plattform ermöglicht die nahtlose Integration mit den wichtigsten öffentlichen und privaten Cloud-Anbietern wie AWS, Google Cloud und Microsoft Azure.

Diese Kompatibilität stellt sicher, dass Unternehmen ihre Anwendungen und Infrastrukturen unabhängig vom Standort des Hostings verwalten und die besten Funktionen und Dienste jedes Anbieters nutzen können, ohne an eine einzige Plattform gebunden zu sein.



Intelligente Automatisierung und Optimierung

Die emma-Plattform nutzt die Leistungsfähigkeit von maschinellem Lernen und künstlicher Intelligenz und automatisiert und optimiert Multi-Cloud-Operationen. Ihre intelligenten Automatisierungsfunktionen rationalisieren Aufgaben wie Workload-Bereitstellung, Skalierung und Ressourcenzuweisung, reduzieren den manuellen Aufwand und steigern die Effizienz.

Darüber hinaus analysieren fortschrittliche Optimierungsfunktionen kontinuierlich die Leistungs- und Kostendaten, so dass Unternehmen ihre Ressourcenauslastung maximieren, Verschwendung minimieren und erhebliche Kosteneinsparungen erzielen können.

Konnektivität und Anwendungsportabilität

Die Cloud-Networking-Funktionen der emma-Plattform definieren die Multi-Cloud-Konnektivität neu. Durch die Bereitstellung einer einheitlichen Netzwerkstruktur vereinfacht emma die Komplexität der Verwaltung von Cloud-Ressourcen über verschiedene Anbieter hinweg. Es ermöglicht sichere Verbindungen, implementiert Netzwerkrichtlinien und optimiert das Routing des Datenverkehrs, so dass Unternehmen belastbare und hochverfügbare Netzwerkarchitekturen aufbauen können.

Diese nahtlose Konnektivität gewährleistet eine effiziente Kommunikation und Datenübertragung zwischen Cloud-Umgebungen.



Zukunftssicherheit und Skalierbarkeit

Die emma-Plattform wurde entwickelt, um sich an die sich entwickelnden Cloud-Technologien und -Services anzupassen, und bietet eine modulare Architektur und ein erweiterbares Framework. Diese zukunftssichere Fähigkeit ermöglicht es Unternehmen, der Zeit voraus zu sein, neue Technologien zu nutzen und ihre Multi-Cloud-Bereitstellungen ohne Einschränkungen zu skalieren.

Mit der emma-Plattform können Unternehmen sicher durch die sich ständig verändernde Cloud-Landschaft navigieren und aufkommende Fortschritte nutzen, um ihr Wachstum zu fördern.

Zitate

Wir wollen das Netscape der Cloud sein. Vor Netscape musste jeder programmieren, um ins Internet zu kommen. Als Netscape den Browser einführte, konnte ihn jeder nutzen. Die gleiche Entwicklung wird auch in der Cloud stattfinden. Ihre Möglichkeiten sind derzeit nur für eine ausgewählte Gruppe von Fachleuten zugänglich.

Das muss sich ändern, und emma will dabei eine wichtige Rolle spielen.

[Lesen Sie den vollständigen Artikel in Techzine](#)



Dmitry Panenkov,
CEO und Gründer von emma

Die meisten Unternehmen setzen heute auf Multi-Cloud, um die Leistung zu optimieren und das Risiko von Serviceunterbrechungen zu verringern. Aber das ist nicht ohne Komplikationen.

Die Cloud wird für die meisten Unternehmen schnell zu einer der größten Ausgabenkategorien, insbesondere wenn man die Anzahl der verschiedenen Tools bedenkt, die für die Verwaltung von Multi-Cloud-Implementierungen erforderlich sind.

Und in der Regel gibt es wenig Spielraum, um diese Kosten zu verhandeln oder zu reduzieren. emma gibt dem Käufer die Macht zurück, indem es die Plattformunabhängigkeit erhöht, die Anbieterbindung reduziert und erhebliche Kosteneinsparungen für seine Kunden erzielt. Wir waren sehr beeindruckt von dem, was Dmitry und sein Team bereits erreicht haben, und wir freuen uns darauf, mit ihnen auf ihrem Weg zusammenzuarbeiten, um mehr Unternehmen dabei zu helfen, die Vorteile von Multi-Cloud zu nutzen, ohne die Komplexität.

[Lesen Sie die Pressemitteilung](#)



Jelmer de Jong,
Partner, RTP Global

Diagramm der Plattformarchitektur



Über emma

Das Bild zeigt eine Illustration einer Person, die auf einer Cloud sitzt und einen Laptop benutzt. Im Hintergrund ist ein Screenshot der emma-Website zu sehen, die den Text "emma deploys, manages & scales your cloud workloads" und "no-code platform that simplifies the deployment, management and scaling of clusters, and virtual machines. Access all cloud providers through a single interface. Enjoy seamless network connectivity to scale the workloads." enthält. Unten sind die Social-Media-Links für Website, LinkedIn und YouTube dargestellt.

emma, ein Akronym für "Enterprise Multi-Cloud Management Application", wurde in Luxemburg mit der Vision gegründet, dass Cloud-Ressourcen eine Ware sein sollten, auf die man genauso einfach zugreifen kann wie auf Strom oder das Internet.

Deshalb entwickeln wir die weltweit erste durchgängige, codefreie Cloud-Management-Plattform, die es Unternehmen ermöglicht, alle Vorteile von Multi-Cloud ohne deren Komplexität zu nutzen. Mit unserer offiziellen Produktveröffentlichung im Jahr 2021 stellen wir eine einheitliche und umfassende Plattform bereit, mit der Unternehmen ihre virtuellen Umgebungen auf einfache und Cloud-unabhängige Weise gestalten, verwalten und optimieren können.

Anfang 2023 sicherte sich emma Investitionen von führenden Risikokapitalfirmen wie RTP Global, AltaIR Capital und CircleRock Capital, was uns in den kommenden Jahren ein exponentielles Wachstum ermöglichen wird.