

Meer Cloud. Minder complexiteit

Nu organisaties op zoek zijn naar flexibele en betaalbare cloud platformen voor het beheren van gegevens en applicaties in zowel on-premise als publieke cloud omgevingen, worden multi-cloud architectures steeds populairder.

Bedrijven stappen over op hybride en multi-cloud benaderingen om verschillende cloudservices mogelijk te maken, wat meer flexibiliteit, schaalbaarheid en lagere cloud kosten oplevert. Het beheren van een multi-cloud omgeving is echter een uitdaging. Naarmate bedrijven meer workloads naar de cloud verplaatsen, neemt het risico op tool sprawl toe. Dit gebeurt wanneer organisaties verschillende software- en cloud service tools gebruiken om hun multi-cloud implementaties te beheren. Het beheren van deze tools kan rommelig worden en het begrijpen van cloud kosten kan een complexe onderneming zijn.

Dit heeft geleid tot een groeiende implementatie van cloud- en kostenbeheerplatforms. Maar hoewel ze noodzakelijk lijken om de complexiteit en kosten van virtuele omgevingen te beheren, is er een groeiende bezorgdheid dat deze platforms de complexiteit zelf vergroten, waardoor het voor gebruikers moeilijk wordt om hun multi-cloud omgevingen effectief te beheren.



Introductie van het emma multi-cloud beheerplatform

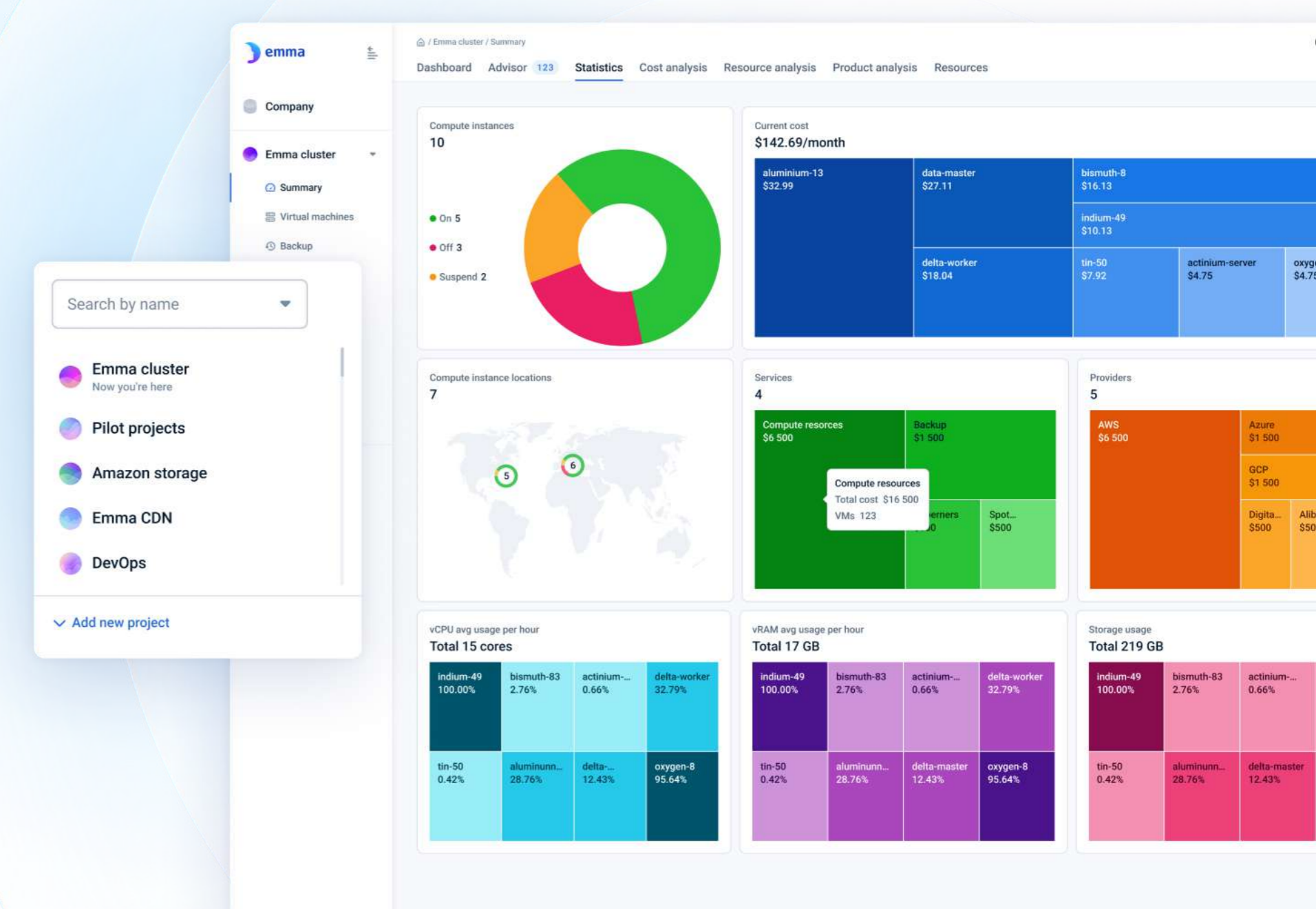
Het is tijd om een nieuwe aanpak te verkennen voor het beheren van jouw multi-cloudomgevingen: het emma* multi-cloud beheerplatform.

De voordelen van multi-cloud benutten

Het emma-platform stelt je in staat om cloudresources in te zetten en te beheren in meerdere cloudomgevingen - on-premises, edge, private of public. Of je nu een ervaren cloud professional bent die zijn bestaande multi-cloud omgeving wil optimaliseren of je begint net aan je reis naar de cloud, het emma-platform bevordert een echt cloud-agnostische aanpak en stelt je in staat om naadloos resources te hanteren en te beheren voor een breder scala aan cloud service providers zonder je te binden aan plannen of contracten met elke afzonderlijke provider. Het emma-platform werkt onder één SLA.

Door lock-in aan specifieke tools of cloud service providers te vermijden, kan je je cloudimplementaties optimaliseren op basis van unieke vereisten, aanpassen aan veranderende bedrijfsbehoeften en gebruikmaken van de sterke punten en aanbiedingen van verschillende cloud providers.

Op deze manier kan je het potentieel van je gegevens en applicatie-implementaties in de cloud volledig benutten.



*enterprise multi-cloud management application

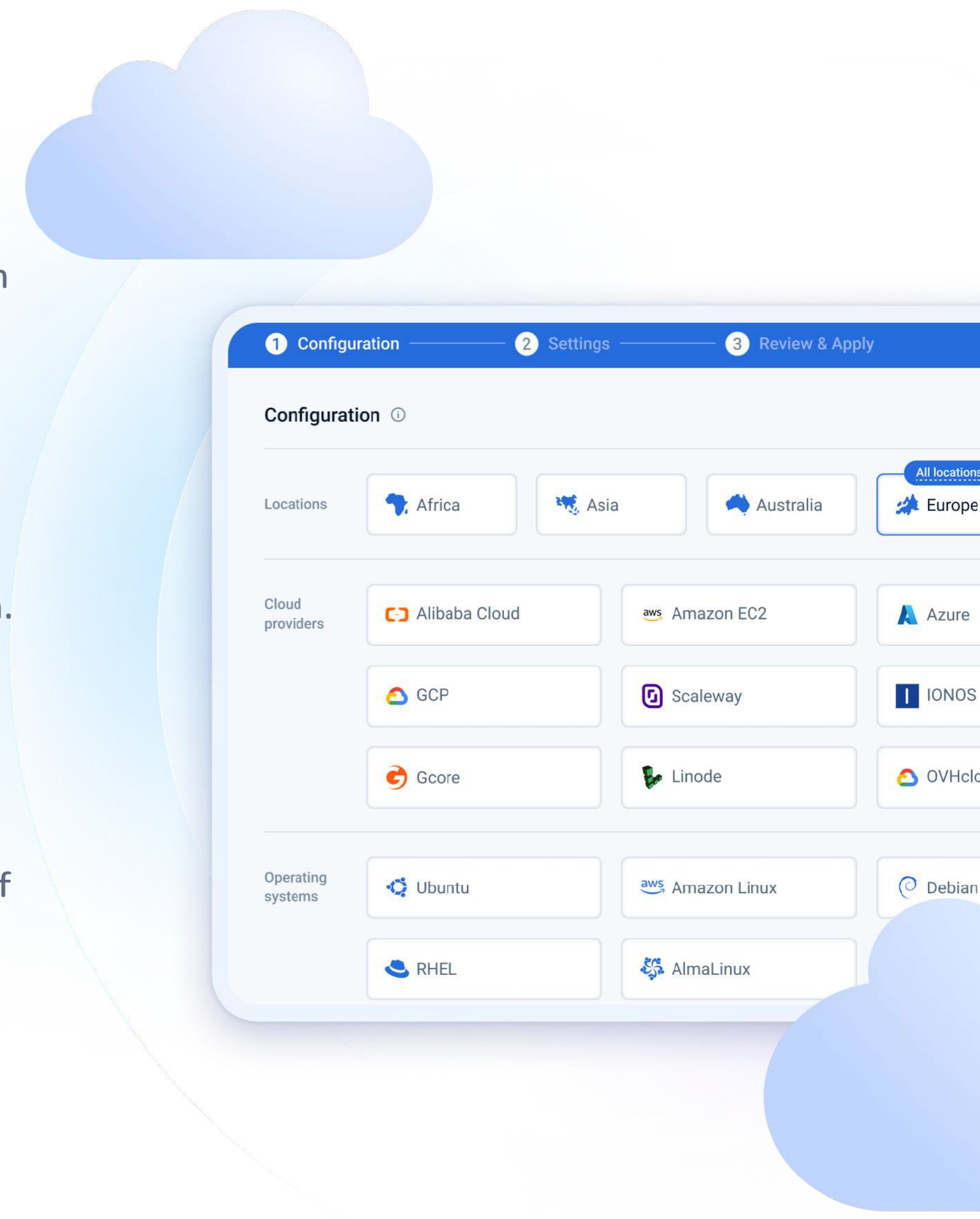
Complexiteit vereenvoudigen

Het emma-platform biedt een gecentraliseerde, gestandaardiseerde en intuïtieve interface en transformeert cloudbeheer in een gestroomlijnde en samenhangende ervaring, waardoor uiteindelijk de operationele wendbaarheid wordt verbeterd en de algehele complexiteit van het beheer van een diverse cloud infrastructuur wordt verminderd.

Traditioneel moest je voor het beheren van multi-cloud configuraties schakelen tussen verschillende dashboards en interfaces van verschillende cloud providers, elk met hun eigen unieke lay-out en besturingselementen. Deze versnippering leidde vaak tot verwarring, fouten en inefficiëntie. De uniforme console voor cloudbeheer fungeert als één enkel controle- en overzichts punt en biedt een uitgebreid overzicht van alle cloudresources van meerdere cloud providers. De uniforme console van het emma-platform maakt een einde aan deze uitdagingen door een samenhangende en gestandaardiseerde interface te bieden.

Deze gecentraliseerde weergave stelt beheerders in staat om vanaf één locatie naadloos resources in verschillende clouds te monitoren, beschikbaar te stellen, uit te rollen en te schalen. Er hoeft niet meer van context te worden gewisseld en de leercurve voor het navigeren door verschillende cloudomgevingen wordt geminimaliseerd. Dit verhoogt op zijn beurt de operationele efficiëntie, vermindert de kans op fouten en versnelt besluitvormingsprocessen.

Bovendien bevordert de uniforme console effectieve resourceoptimalisatie en kostenbeheer. Beheerders kunnen mogelijkheden identificeren om resources te consolideren, rechten te geven of efficiënter toe te wijzen met een holistische kijk op resourceverbruik en gebruikspatronen in alle clouds. Dit leidt tot een betere kostenbeheersing en een meer strategische benadering van de toewijzing van resources.



Moeiteloze multi-cloud activiteiten



Gemakkelijk

Creëer, beheer en optimaliseer elke virtuele infrastructuur met slechts een paar klikken. Je kan cloud resources, applicaties en services van verschillende cloud providers bewaken en beheren via een intuïtieve en gebruiksvriendelijke interface die een eenduidig beeld geeft van de prestaties van cloudinfrastructuur en applicaties.



Geoptimaliseerd

Krijg meer inzicht in het gebruik van cloud resources, identificeer mogelijkheden om kosten te besparen en neem in realtime corrigerende maatregelen met behulp van de geavanceerde analysemogelijkheden van het emma-platform. Bovendien kan je de prestaties van applicaties verder verbeteren en latentie verminderen met behulp van tools voor netwerkbewaking, oplossingen voor verkeersanalyse en andere optimaliseringsalgoritmen.



Flexibel

Met het emma-platform kan je werken met meerdere cloudproviders waaruit je de beste diensten kunt kiezen die aan jouw behoeften voldoen. Omdat het platform hybride cloudomgevingen ondersteunt, kun je bovendien profiteren van de voordelen van zowel private als publieke clouds. Schaal eenvoudig om te voldoen aan jouw groeiende bedrijfsbehoeften en laat het platform grote hoeveelheden gegevens en workloads verwerken.



Veilig

Beveiligingsbeleid afdwingen in alle cloudomgevingen met functies zoals netwerksegmentatie, toegangscontrole en versleuteling. Met deze mogelijkheden kan je gevoelige gegevens beschermen en voldoen aan wettelijke vereisten.

Wij zijn emma

Bij emma vinden we dat cloudresources net zo toegankelijk moeten zijn als elektriciteit of internet. Daarom creëren we 's werelds eerste end-to-end, no-code cloudbeheerplatform waarmee organisaties alle voordelen van multi-cloud kunnen benutten zonder de gebruikelijke complexiteit en beveiligingsrisico's die gepaard gaan met multi-cloud activiteiten.

