

# Mehr Cloud. Weniger Komplexität

Bei Unternehmen, die flexiblere und erschwingliche Cloud-Plattformen für die Verwaltung von Daten und Anwendungen sowohl in lokalen als auch in öffentlichen Cloud-Umgebungen suchen, werden Multi-Cloud-Architekturen immer beliebter.

Unternehmen gehen zu hybriden und Multi-Cloud-Ansätzen über, um verschiedene Cloud-Dienste zu ermöglichen, die mehr Flexibilität, Skalierbarkeit und niedrige Cloud-Kosten bieten. Die Verwaltung einer Multi-Cloud-Umgebung ist jedoch eine Herausforderung. In dem Maße, in dem Unternehmen mehr Arbeitslasten in die Cloud verlagern, steigt das Risiko eines Tool-Wildwuchses. Dies geschieht, wenn Unternehmen mehrere Software- und Cloud-Service-Tools zur Verwaltung ihrer Multi-Cloud-Bereitstellungen einsetzen. Die Verwaltung dieser Tools kann unübersichtlich werden und das Verständnis der Cloud-Kosten kann ein komplexes Unterfangen sein.

Dies hat zu einer zunehmenden Einführung von Cloud- und Kostenmanagementplattformen geführt. Diese scheinen zwar notwendig zu sein, um die Komplexität und die Kosten virtueller Umgebungen zu verwalten, aber es gibt zunehmend Bedenken, dass diese Plattformen die Komplexität selbst erhöhen und es den Nutzern erschweren, ihre Multi-Cloud-Umgebungen effektiv zu verwalten.



## Einführung der emma Multi-Cloud-Management-Plattform

Es ist an der Zeit, einen neuen Ansatz für die Verwaltung Ihrer Multi-Cloud-Umgebungen zu entdecken: die emma\* Multi-Cloud-Management-Plattform.

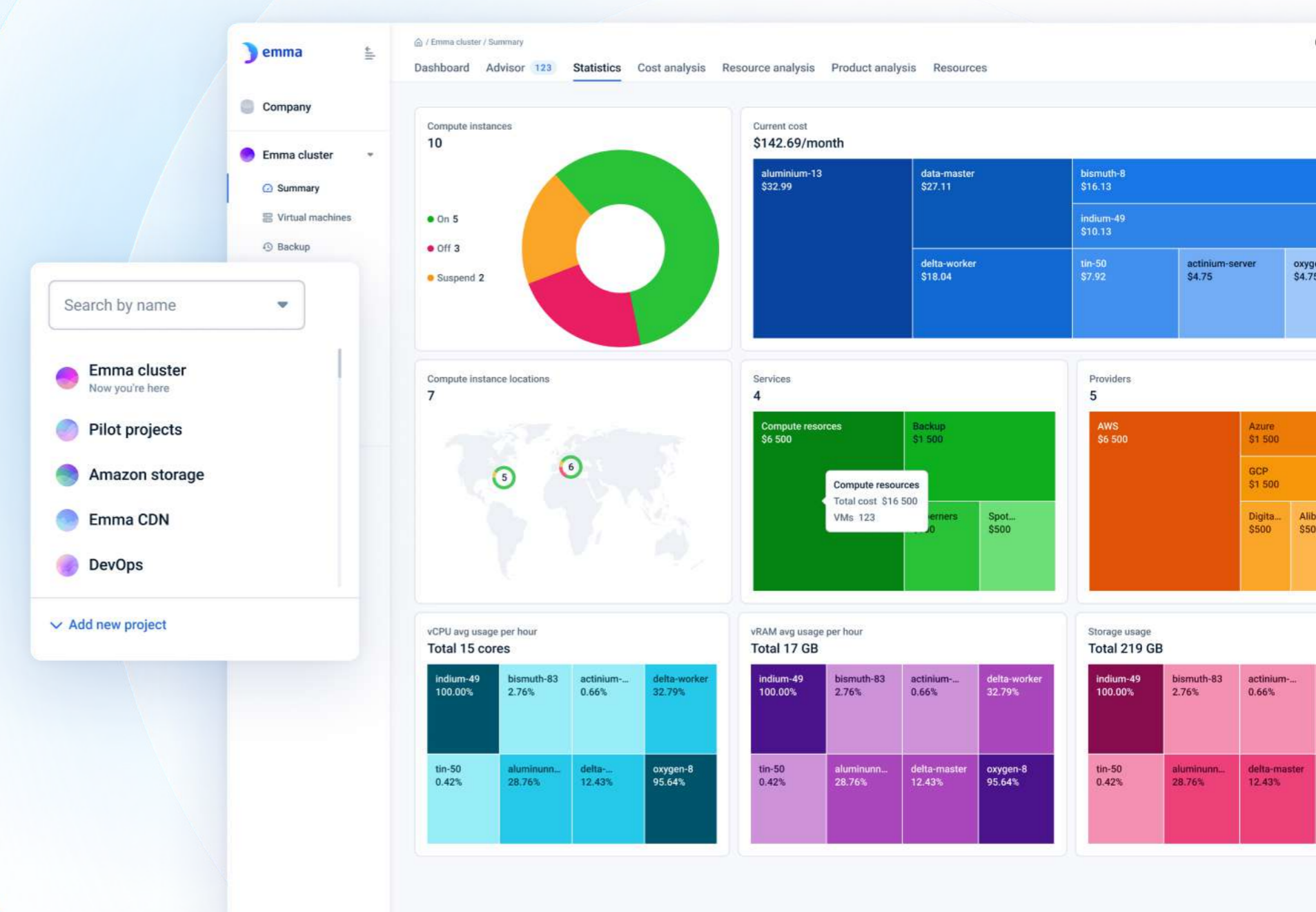
### Nutzen Sie die Vorteile von Multi-Cloud

Die emma-Plattform ermöglicht Ihnen die Bereitstellung und Verwaltung von Cloud-Ressourcen in verschiedenen Cloud-Umgebungen - vor Ort, Edge, privat oder öffentlich. Ganz gleich, ob Sie ein erfahrener Cloud-Profi sind, der seine bestehende Multi-Cloud-Umgebung optimieren möchte, oder ob Sie gerade erst mit der Cloud-Reise beginnen,

Durch die Förderung eines wirklich cloud-agnostischen Ansatzes ermöglicht Ihnen die emma-Plattform die nahtlose Handhabung und Verwaltung von Ressourcen über ein breiteres Spektrum von Cloud-Service-Anbietern hinweg, ohne sich an Pläne oder Verträge mit jedem einzelnen Anbieter zu binden. Die emma-Plattform arbeitet unter einem einzigen SLA.

Da Sie sich nicht an bestimmte Tools oder Cloud-Service-Anbieter binden müssen, können Sie Ihre Cloud-Implementierungen auf der Grundlage individueller Anforderungen optimieren, sich an veränderte Geschäftsanforderungen anpassen und die Stärken und Angebote verschiedener Cloud-Anbieter nutzen.

Auf diese Weise können Sie das Potenzial Ihrer Daten- und Anwendungsbereitstellungen in der Cloud voll ausschöpfen.



\*enterprise multi-cloud management application

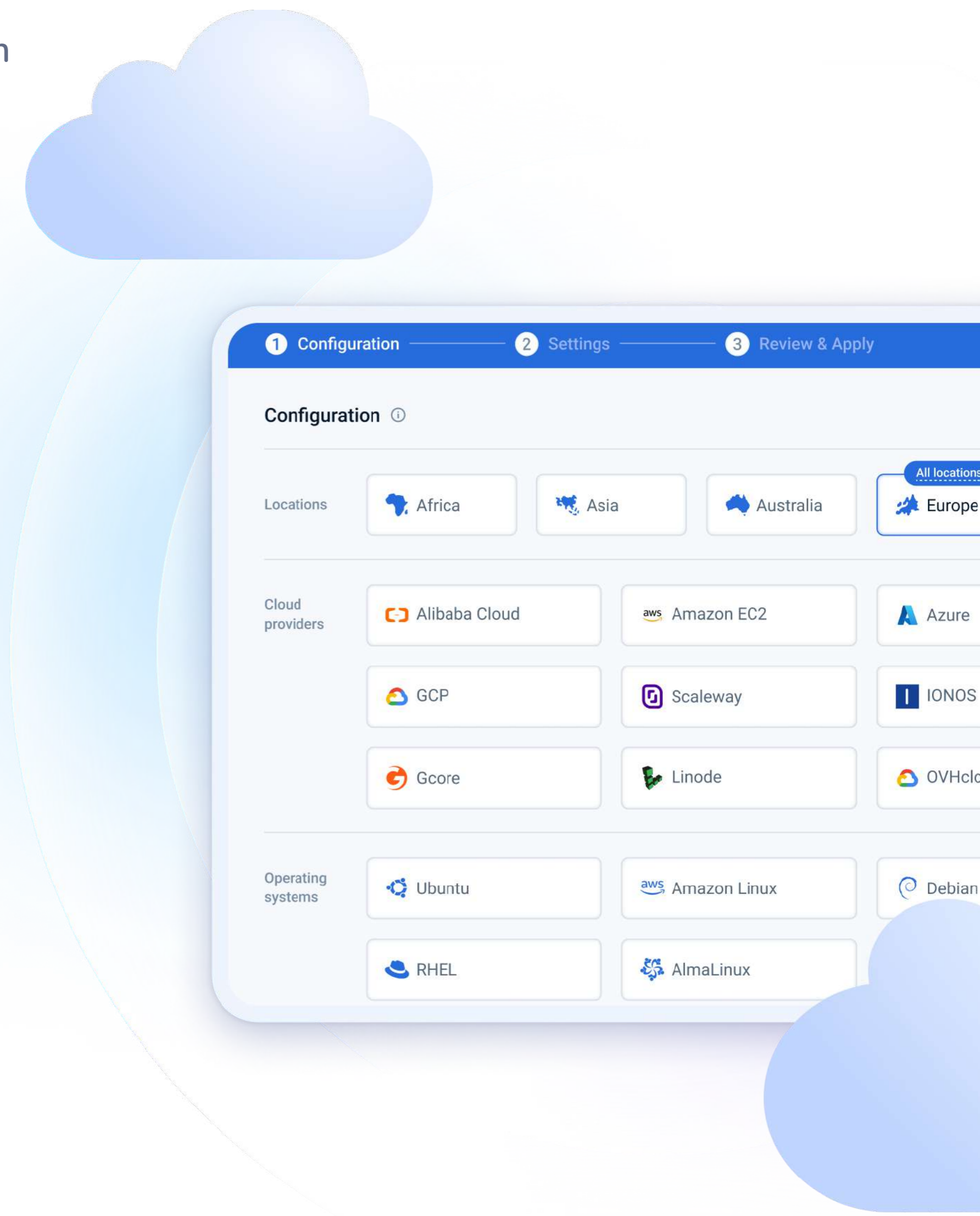
## Vereinfachung der Komplexität

Mit einer zentralen, standardisierten und intuitiven Schnittstelle verwandelt die emma-Plattform die Cloud-Verwaltung in eine optimierte und einheitliche Erfahrung, die letztendlich die betriebliche Agilität verbessert und die Gesamtkomplexität der Verwaltung einer vielfältigen Cloud-Infrastruktur reduziert.

Bisher musste man bei der Verwaltung von Multi-Cloud-Konfigurationen zwischen unterschiedlichen Dashboards und Schnittstellen verschiedener Cloud-Anbieter hin- und herwechseln, von denen jeder sein eigenes Layout und seine eigenen Steuerelemente hatte. Diese Fragmentierung führt oft zu Verwirrung, Fehlern und Ineffizienzen. Die einheitliche Cloud-Management-Konsole dient als zentraler Kontroll- und Sichtbarkeitspunkt und bietet einen umfassenden Überblick über alle Cloud-Ressourcen, die mehrere Cloud-Anbieter umfassen. Die einheitliche Konsole der emma-Plattform beseitigt diese Herausforderungen, indem sie eine einheitliche und standardisierte Schnittstelle bietet.

Diese zentrale Ansicht ermöglicht Administratoren, Ressourcen über verschiedene Clouds hinweg nahtlos von einem einzigen Standort aus zu überwachen, bereitzustellen, zu verteilen und zu skalieren. Die Notwendigkeit, den Kontext zu wechseln, entfällt und die Lernkurve für die Navigation durch verschiedene Cloud-Umgebungen wird minimiert. Dies wiederum steigert die betriebliche Effizienz, verringert die Fehlerwahrscheinlichkeit und beschleunigt die Entscheidungsprozesse.

Darüber hinaus fördert die einheitliche Konsole eine effektive Ressourcenoptimierung und Kostenverwaltung. Administratoren können mit einer ganzheitlichen Ansicht des Ressourcenverbrauchs und der Nutzungsmuster über alle Clouds hinweg Möglichkeiten zur Konsolidierung, Rightsizing oder effizienteren Ressourcenzuweisung erkennen. Dies führt zu einer besseren Kostenkontrolle und einem strategischen Ansatz bei der Ressourcenzuweisung.



## Müheleose Multi-Cloud-Operationen



### Einfach

Erstellen, verwalten und optimieren Sie jede virtuelle Infrastruktur mit nur wenigen Klicks. Sie können Cloud-Ressourcen, -Anwendungen und -Services über verschiedene Cloud-Anbieter hinweg über eine intuitive und benutzerfreundliche Oberfläche überwachen und verwalten, die eine einheitliche Ansicht der Cloud-Infrastruktur und der Anwendungsleistung bietet.



### Optimiert

Verschaffen Sie sich einen besseren Überblick über die Nutzung von Cloud-Ressourcen, identifizieren Sie Möglichkeiten zur Kostensenkung und ergreifen Sie Korrekturmaßnahmen in Echtzeit mit den erweiterten Analysefunktionen der emma-Plattform. Außerdem können Sie die Anwendungsleistung weiter verbessern und die Latenzzeit mithilfe von Netzwerküberwachungstools, Lösungen zur Verkehrsanalyse und anderen Optimierungsalgorithmen verringern.



### Flexibel

Die emma-Plattform ermöglicht es Ihnen, mit mehreren Cloud-Anbietern zusammenzuarbeiten, aus denen Sie die besten Dienste für Ihre Bedürfnisse auswählen können. Da die Plattform außerdem hybride Cloud-Umgebungen unterstützt, können Sie die Vorteile von privaten und öffentlichen Clouds nutzen. Skalieren Sie einfach, um Ihren wachsenden Geschäftsanforderungen gerecht zu werden und ermöglichen Sie der Plattform, große Datenmengen und Arbeitslasten zu verarbeiten.



### Sicher

Setzen Sie Sicherheitsrichtlinien in allen Cloud-Umgebungen mit Funktionen wie Netzwerksegmentierung, Zugriffskontrolle und Verschlüsselung durch. Diese Funktionen helfen Ihnen, sensible Daten zu schützen und gesetzliche Vorschriften zu erfüllen.

### Wir sind emma

Wir bei emma glauben, dass Cloud-Ressourcen so zugänglich sein sollten wie Strom oder das Internet. Deshalb entwickeln wir die weltweit erste End-to-End- und No-Code-Cloud-Management-Plattform, die es Unternehmen ermöglicht, alle Vorteile von Multi-Cloud zu nutzen, ohne die üblichen Komplexitäten und Sicherheitsrisiken, die mit Multi-Cloud-Betrieb verbunden sind.

